

／ 明日からできる ／
床ずれ対策ケア

基本と最新のケア・理論について学ぼう

第1部 40分

森本 伸一郎 先生

症例で学ぶ！

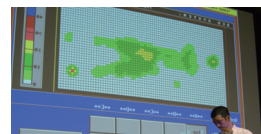
**在宅褥瘡ケアの
ホンネと建前**

- 1) 褥瘡対策の基本
- 2) 症例を基にした実際のケア：写真で経過解説



第2部 15分

株式会社 モルテン

最新の床ずれ対策機器のご紹介
～エアマットレスは全自動運転の時代へ～日時
2024年 **10月23日** 水
① 12:00～ ② 16:00～**参加無料・途中退室可能**

接続方法

zoom (オンライン会議システム)
インターネット接続可能なスマートフォンや
パソコン、タブレットをご準備ください

● 申込方法については裏面をご覧ください

明日からできる 床ずれ対策ケア

開催：2024年10月23日(水) ①12:00~②16:00~ ※約1時間

接続方法：zoom (オンライン会議システム)

第一部：森本 伸一郎 先生 『症例で学ぶ!在宅褥瘡ケアのホンネと建前』/第二部：株式会社モルテン 『最新の床ずれ対策機器のご紹介』

申込方法

WEBからお申し込み



QRコードを読み取ると、申込専用ページが開きます
受付完了後、参加方法を FAX またはメールにて
お知らせいたします



FAXからお申し込み



下記「FAX 参加申込書」に必要事項をご記入の上、お送りください
受付完了後、参加方法を FAX またはメールにてお知らせいたします

申込締切

2024年

10月22日 火

お問い合わせ先

セミナー事務局 担当：樋田(ひだ)
(株式会社モルテン 名古屋オフィス内)

TEL.052-559-1991 / FAX.052-871-0801

MAIL.yuta.hida@molten.co.jp

電話受付時間

※ 祝祭日などを除く

月 - 金曜日 9:00 ~ 12:00
13:00 ~ 17:00



052-871-0801

セミナー事務局

(株式会社モルテン 名古屋オフィス内)

FAX 参加申込書

10/23 WED. 2024

明日からできる床ずれ対策ケア
基本と最新のケア・理論について学ぼう

お申し込み受理後、参加方法を FAX またはメールにてお知らせいたします

お申し込みから1週間経過しても FAX またはメールが届かない場合は、事務局までお問い合わせください

ご施設名			
ご施設住所			
担当者様 お名前	参加人数	人	
メールアドレス			
TEL	FAX		
接続機器の台数 (PC やスマホ、iphone など)	台	参加予定日時 (番号)	① • ②

※ ご記入いただきました個人情報は、セミナーに関するお問い合わせ、または床ずれ等に関する情報提供以外には使用しません

※ 同業種メーカーおよび流通関係者の方のお申し込み・参加はご遠慮ください

介護者様と利用者様 双方の well-being を実現する

on-line 排せつケアセミナー

参加
無料

[第1部]
理論教育

排せつに至るプロセスと予測、処置、場所

講師 **松本 勝** 先生

石川県立看護大学
共同研究講座ウェルビーイング看護学
共同研究講座教授



[第2部]
実践 臨床

トイレ介助での課題と排せつ支援機器の活用

講師 **武内 淳** 先生

社会福祉法人三篠会
介護老人保健施設ひうな荘
主任作業療法士



[第3部]
研究開発

3K撲滅のための排せつケアの新たな方法

講師 **株式会社モルテン**



日 時

※ 質疑応答含む

① 10月17日(木) 17:00~18:30

② 10月24日(木) 15:00~16:30

視聴方法

zoom (オンライン会議システム)

インターネット接続可能なパソコンや
スマートフォン、タブレットをご準備ください
※ 詳細は担当者よりメールにてご連絡します

申込方法

※ 申込期限: ① 10月11日(金) / ② 10月18日(金)



FAX

下記参加申込書をご記入の上、
この用紙ごと 03-3625-8538 へ送信



WEB

右のQRコードを読み取り、
必要事項をご入力ください



お問い合わせ先

株式会社モルテン 東京オフィス

TEL.03-3625-8521

FAX.03-3625-8538

参加申込書

※ 開催 **2日前** に、詳細をメールにてお知らせいたします

※ 開催 **前日** に、メールが届いていない場合は、お問い合わせください

ご勤務先			所在 都道府県	都 道 府 県
参加希望日時	①	・	②	※どちらかに印をつけてください
担当者様 氏名			参加 予定人数	人
メールアドレス			担当者様 TEL	

※ 途中で退席されてもかまいませんので、お時間が限られてしまう方も、ぜひご参加ください

※ ご記入いただきました個人情報は、本件に関する問い合わせ、または排せつケアに関する情報提供以外には使用しません

介護者様と利用者様 双方の *well-being* を実現する

on-line 排せつケアセミナー

講師プロフィール

[第1部] 松本 勝 先生

石川県立看護大学
共同研究講座ウェルビーイング看護学
共同研究講座教授



略 歴

2008年 金沢大学医学部保健学科 卒業
2010年 金沢大学大学院医学系研究科保健学専攻 修士課程修了
2014年 金沢大学大学院医学系研究科保健学専攻 博士課程修了
2014年 金沢大学医薬保健研究域保健学系看護科学領域 助教
2017年 東京大学大学院医学系研究科社会連携講座イメージング看護学 特任助教
2019年 東京大学大学院医学系研究科社会連携講座イメージング看護学 特任講師
2021年 石川県立看護大学看護学部成人看護学 准教授
2024年 石川県立看護大学看護学部共同研究講座ウェルビーイング看護学 共同研究講座教授
現在に至る。

学会活動等

看護理工学会（評議員）、日本創傷・オストミー・失禁管理学会（評議員）、日本褥瘡学会（評議員）

受賞歴

看護理工学会 奨励賞(2022.10)、日本看護科学学会 学術論文賞 令和3年(2021年) 第20回 優秀賞(2021.12)、看護理工学会 学会賞(2019.6)、
看護理工学会 奨励賞(2017.10)、International Society for Biophysics and Imaging of the Skin (ISBS) World Congress 2016, Best Poster Award(2016.6)

[第2部] 武内 淳 先生

社会福祉法人三篠会
介護老人保健施設ひうな荘
主任作業療法士



略 歴

2006年 リハビリテーションカレッジ島根 作業療法学科 卒業
2006年 社会福祉法人 三篠会 介護老人保健施設白木の郷
2012年 社会福祉法人 三篠会 障害者支援施設白木の郷
2015年 米国アラバマ大学 成人片麻痺 CIセラピー (constraint-induced movement therapy) 履修
2022年 社会福祉法人 三篠会 介護老人保健施設ひうな荘
現在に至る。

WEBサイトは
こちら

医療・福祉機器 総合メーカー

株式会社 **モルテン**健康用品事業本部 www.molten.co.jp/health

東京/札幌/仙台/さいたま/名古屋/大阪/広島/福岡



ISO9001認証取得
ISO13485認証取得
※床ずれ防止マットレス・体動センサの
設計、製造および付帯サービスにて取得

病院職員・介護施設職員・ケアマネジャー・訪問看護師 様向け

褥瘡対策 / 排せつ支援

ME メディカル ケア サポート セミナー in 名古屋



みなさまの日々のお仕事に役立つ、最新の有益な機器やケアなどのセミナーを実施いたします
ぜひこの機会にご参加ください！

[第1部]
臨床現場
の看護

褥瘡を看るために必要なアセスメントと看護ケア

講師 櫻井 由妃子 先生

独立行政法人 労働者健康安全機構 中部ろうさい病院
看護部 皮膚・排泄ケア認定看護師

TOPICS TIME

最新の排せつ支援機器の紹介 株式会社モルテン



[第2部]
生体工学
製品開発

医療・福祉機器のイノベーション ～ Well-being につながる活用方法 ～

講師 梶原 隆司 先生

株式会社モルテン 取締役 健康用品事業本部
日本褥瘡学会 評議員

日時
2024年

11月23日 土

13:30 ~ 17:00
※ 受付開始：12:30

参加費
2,000円

当日会場でお支払いください 領収書を発行します

場所
今池ガスホール

〒464-0850
名古屋市千種区今池 1-8-8

※ 有料の駐車場がございますが、台数に限りがございますので、公共交通機関をご利用くださるようお願いいたします。

会場へのアクセス

- 地下鉄ご利用の場合
東山線・桜通線 地下鉄今池駅10番出口直結
- JRご利用の場合
JR中央本線「千種」駅より東へ徒歩約10分
- 名古屋駅からのアクセス
地下鉄 東山線 藤が丘行きに乗車10分
「今池」駅下車 10番出口直結

WEBからお申し込み



QRコードを読み取ると、申込専用ページが開きます
受付完了後、受付番号をメールでお知らせします



FAXからお申し込み



下記、「参加申込書」に必要事項をご記入の上、お送りください
受付完了後、受付番号をFAXにてお知らせします

会場の都合上、定員になり次第、締め切らせていただきます

申込締切

2024年 11月21日



定員

300名 ※先着順

お問い合わせ先

メディカルケアサポートセミナー事務局
(株式会社モルテン内)

health-seminar@molten.co.jp

TEL.052-559-1991 / FAX.052-871-0801

電話受付時間

※ 祝祭日などを除く

月-金曜日 9:00～12:00 / 13:00～17:00



052-871-0801

(メディカルケアサポートセミナー事務局)

FAX 参加申込書 メディカルケアサポートセミナー in 名古屋

病院・施設名			
住所	〒		
メールアドレス			
TEL		FAX	

お申し込み受理後、参加方法を FAX またはメールにてお知らせいたします

お申し込みから 1 週間経過しても FAX またはメールが届かない場合は、事務局までお問い合わせください

	参加者氏名	職種	病棟・フロア名	役職
代表者	フリガナ	看護職・介護職・ケアマネジャー その他 ()		
2	フリガナ	看護職・介護職・ケアマネジャー その他 ()		
3	フリガナ	看護職・介護職・ケアマネジャー その他 ()		

※ 参加費はおひとり様につき 2,000 円となります

※ ご記入いただきました個人情報は、セミナーに関するお問い合わせ、または床ずれ等に関する情報提供以外には使用しません

※ 同業種メーカーの方のお申し込み・参加はご遠慮ください